



Fachhochschule Bielefeld  
University of Applied Sciences

[www.fh-bielefeld.de](http://www.fh-bielefeld.de)

## Was brauchst du für die Bewerbung?

Du bewirbst dich für das »Studieren vor dem Studium« direkt beim Dekanat des Fachbereichs Wirtschaft und Gesundheit.

Dafür musst du folgende Unterlagen einreichen:

- Anmeldeformular mit Einverständniserklärung deiner Eltern und deiner Schule
- Kopie deines letzten Zeugnisses
- Empfehlungsschreiben deiner Schule

Die entsprechenden Formulare kannst du im Internet unter [www.fh-bielefeld.de/schuelerstudium](http://www.fh-bielefeld.de/schuelerstudium) herunterladen.

## Wer hilft bei Fragen?

Fachhochschule Bielefeld  
Fachbereich Wirtschaft und Gesundheit  
Universitätsstraße 25  
33615 Bielefeld

Telefon: +49 521.106-50 84 (Frau Moreno)

Telefax: +49 521.106-50 86

E-Mail: [dekanat.wirtschaft@fh-bielefeld.de](mailto:dekanat.wirtschaft@fh-bielefeld.de)

[www.fh-bielefeld.de/schuelerstudium](http://www.fh-bielefeld.de/schuelerstudium)

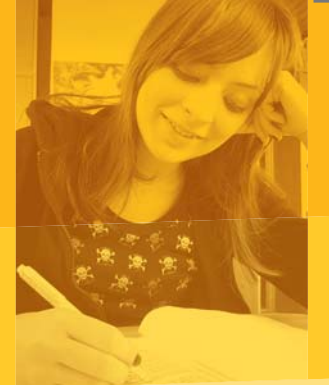
**Studieren vor dem Studium**

**kreativ, wissenschaftlich  
und praxisorientiert**



## Wie viel Zeit brauchst du?

Jedes Fach umfasst 4 Unterrichtsstunden pro Woche, die in Blöcken von jeweils zwei Mal 90 Minuten angeboten werden. Die Vorlesungszeiten sind für das Wintersemester Mitte September bis Mitte Februar und für das Sommersemester Mitte März bis Mitte Juli. Wir versuchen, möglichst alle zur Auswahl stehenden Lehrveranstaltungen am Montag-, Dienstag- und Mittwoch-Nachmittag auf die Blockzeiten 14:00 – 15:30 Uhr und 15:45 – 17:15 Uhr zu verteilen. Informier dich einfach vorab im Fachbereich Wirtschaft und Gesundheit wann die Lehrveranstaltungen stattfinden.



Unser Programm »Studieren vor dem Studium« gibt dir, als besonders begabter Schülerin oder besonders begabtem Schüler, die Möglichkeit regelmäßig an Lehrveranstaltungen der FH Bielefeld teilzunehmen. So bekommst du schon vor dem eigentlichen Studium einen Einblick in die Abläufe an einer Hochschule und in wissenschaftliches Arbeiten.

Du besuchst zusammen mit den Studierenden die regulären Lehrveranstaltungen und lernst das »tägliche Campusleben« kennen.

Unser Angebot umfasst Lehrveranstaltungen der Bachelor-Studiengänge »Betriebswirtschaftslehre«, »International Studies in Management (ISM)«, »Wirtschaftsrecht«, »Wirtschaftsinformatik« und »Wirtschaftspsychologie«.

## Bleibst du Schülerin oder Schüler?

Wenn du am »Studieren vor dem Studium« teilnimmst, bleibst du weiterhin Schülerin oder Schüler und bist über deine Schule versichert.

## Musst du an Prüfungen teilnehmen?

Die Teilnahme an Prüfungen in den Lehrveranstaltungen ist für dich freiwillig. Wenn du allerdings erfolgreich an sog. Modulprüfungen teilgenommen hast, können sie auf ein späteres Studium angerechnet werden.

## Was kostet dich das »Studieren vor dem Studium«?

Das »Studieren vor dem Studium« ist für dich kostenfrei, d. h. du musst keine Studiengebühren und keinen Sozialbeitrag bezahlen. Das bedeutet aber auch, dass du kein Semesterticket (Fahrkarte) oder sonstige finanzielle Vergünstigungen erhältst. Allerdings bekommst du einen kostenlosen Bibliotheksausweis, einen Zugang zur E-Learningplattform »easy learning« sowie einen E-Mail-Account der FH Bielefeld. Mittagessen kannst du in den durch das Studentenwerk geführten Mensen der FH Bielefeld zu einem Schülerpreis von zurzeit 2,55 EUR.

## Wann kannst du mit dem »Studieren vor dem Studium« beginnen?

Je nach Studienfach (siehe Tabelle links) kannst du zum Winter- oder Sommersemester mit dem »Studieren vor dem Studium« beginnen. Bei einigen der genannten Fächer ist es möglich, im folgenden Semester dazu gehörende Fortsetzungsveranstaltungen zu besuchen.

## Welche Zugangsvoraussetzungen musst du erfüllen?

Um an dem Programm »Studieren vor dem Studium« teilnehmen zu können, musst du 16 Jahre alt sein. Deine Schule und die FH Bielefeld entscheiden darüber, ob du teilnehmen darfst. Für die Teilnahme am »Studieren vor dem Studium« wirst du von deiner Schule frei gestellt. Den verpassten Unterrichtsstoff musst du allerdings eigenverantwortlich nachholen.

## Welche Fächer stehen dir zur Auswahl?

- Datenbanken<sup>1</sup>
- Grundlagen der Betriebswirtschaftslehre
- Markt und Wettbewerb (VWL)
- Programmieren<sup>2</sup>
- Rechnungswesen
- Recht
- Produktion und Absatz

<sup>1</sup> Nur im Sommersemester  
<sup>2</sup> Nur im Wintersemester

Modulprüfung im Fach					
Datenbanken <sup>1</sup>		x			
Grundlagen der Betriebswirtschaftslehre	x	x	x	x	x
Markt und Wettbewerb (VWL)	x				
Programmieren <sup>2</sup>		x			
Rechnungswesen	x	x	x	x	
Recht	x				
Produktion und Absatz	x	x	x	x	